

产品规格书

PRODUCT SPECIFICATION

顾客产品名称型号

Client Product Name: _____

产品名称型号 TJC79202 连接器

Product Name: TJC79202 Connector

产品编码

Part Number: _____

规格书版本号

Version Number: 5

1 适用范围 Scope

本产品规格书适用于浙江合兴电子元件有限公司生产的 **WTB 7.92P** 电子连接器，产品名称：**TJC79202**

制订 Edit	肖亮亮 2012.2.29	审核 Check	朱春燕 2012.2.29	批准 Approval	田野 2012.3.1
------------	------------------	-------------	------------------	----------------	----------------

浙江乐清市虹桥镇幸福东路 1098 号合兴工业园
1098,Xingfu Road (East),CWB Industrial Zone,Hongqiao,Yueqing,Zhejiang
Tel: 86-577-62312253 Fax: 86-577-62313682

产品规格书 Product Specification

编 号 Serial number	PS3285
版 本 号 Version Number	5
产 品 名 称 Product Name	TJC79202 连接器
产 品 编 码 Part Number	\

连接器。

This product specification covers the requirements for **Wire to Board 7.92mm pitch connector**, which is designed and manufactured by CWB Electronics(ZheJiang) Co.,LTD. P/N: **TJC79202 Connector**.

2 相关标准 Related Standards

以下参考文件是本规格书的一个组成部份。若本规格书中的要求与产品图纸发生冲突，则产品图中的要求为优先；若本规格书中的要求与参考文件中的要求冲突，则本规格书为优先。

The following documents form a part of this specification. In the event of conflict between the requirements of this specification and the product drawing, the product drawing shall take precedence. In the event of conflict between the requirements of this specification and the referenced documents, this specification shall take precedence.

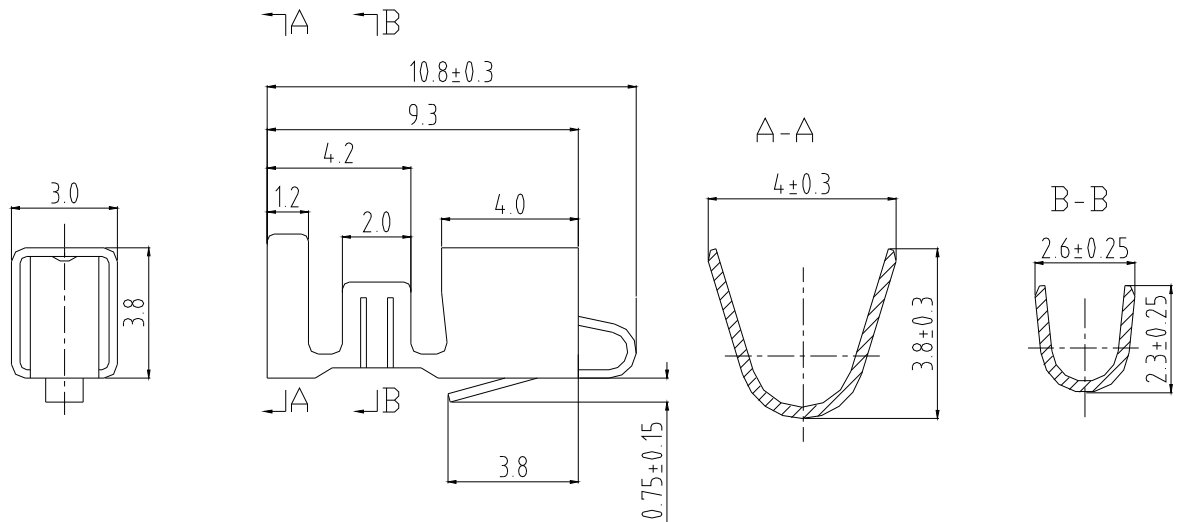
GB/T 2421	电工电子产品环境试验 第一部分 总则 Testing method for Environmental of Electrical Connectors Class 1: General Principles
GB/T 2423	电工电子产品环境试验方法 Testing method for Environmental of Electrical Connectors
GB/T 2424	电工电子产品环境试验导则 Testing method for Environmental of Electrical Connectors
GB/T 5095	电子设备用机电元件基本试验规程及测量方法 Testing procedure/method for components of electric equipment

3 产品简图&PCB 布线图 Product Drawing & PCB Layout

端子 Terminal

产品规格书
Product Specification

编号 Serial number	PS3285
版本号 Version Number	5
产品名称 Product Name	TJC79202 连接器
产品编码 Part Number	\



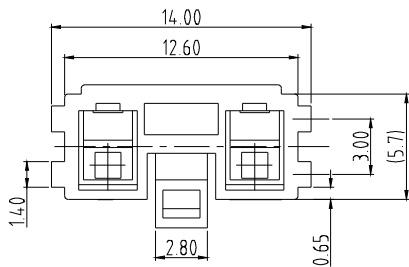
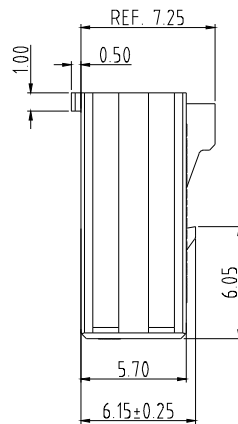
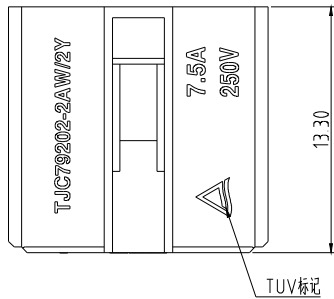
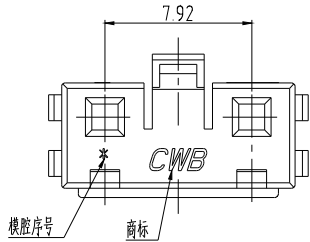
适用范围 Scope	X.	.X	.XX	.XXX
公差 Tolerance	±0.3	±0.2	±0.13	±0.05

1	VH 插簧	2	Phos.bronze	Tin/plated
No.	物料名称 Product Name	数量 Quantity	材料 Material	备注 Remark

阴连接器 Housing

产品规格书
Product Specification

编号 Serial number	PS3285
版本号 Version Number	5
产品名称 Product Name	TJC79202 连接器
产品编码 Part Number	\



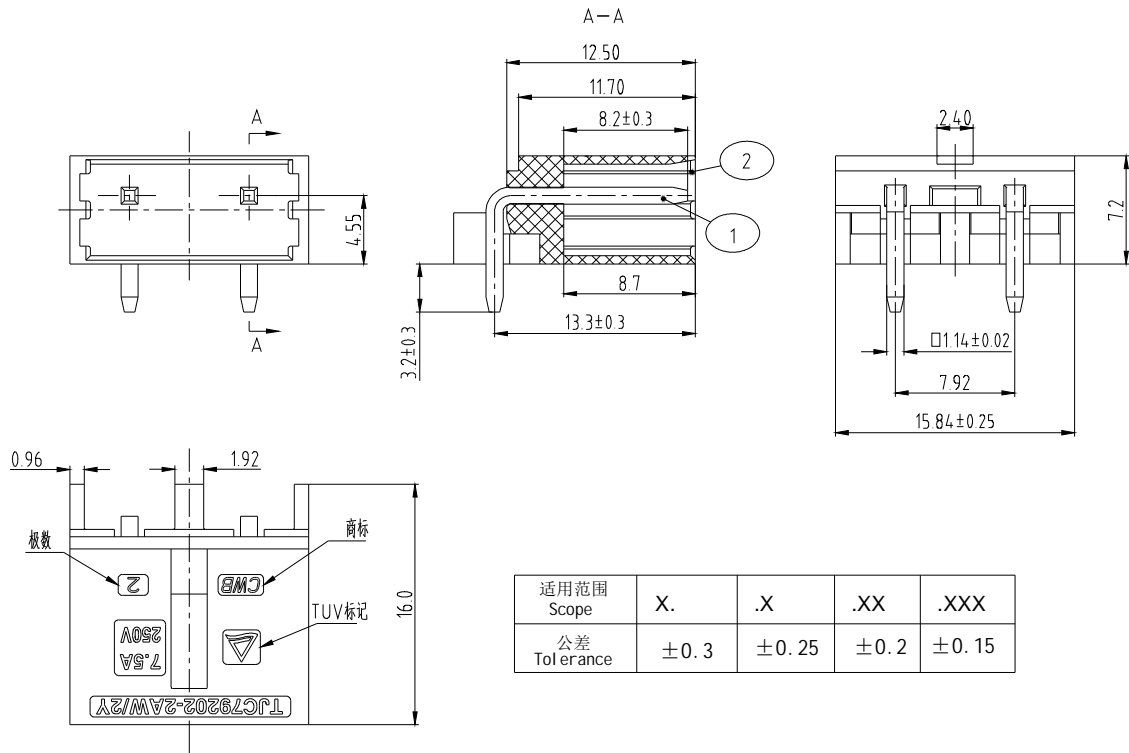
适用范围 Scope	X.	.X	.XX	.XXX
公差 Tolerance	±0.3	±0.25	±0.2	±0.15

1	TJC79202-2Y 孔座	1	PA66 本色 UL 94 -V0	配用 VH 插簧
No.	物料名称 Product Name	数量 Quantity	材料 Material	备注 Remark

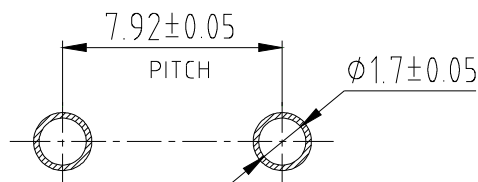
阳连接器 Water

产品规格书 Product Specification

编 号 Serial number	PS3285
版 本 号 Version Number	5
产 品 名 称 Product Name	TJC79202 连接器
产 品 编 码 Part Number	\



2	TJC79202-2A 针座	1	PA66	UL 94 -V0
1	方针 1.14	2	Brass	Tin /plated
No.	物料名称 Product Name	数量 Quantity	材料 Material	备注 Remark



RECOMMENDED PCB LAYOUT

4 一般规格 General Specification:

4.1 适用线规 Applicable wires: AWG22#~AWG16#

产品规格书 Product Specification

编 号 Serial number	PS3285
版 本 号 Version Number	5
产 品 名 称 Product Name	TJC79202 连接器
产 品 编 码 Part Number	\

- 4.2 额定电流 Current Rating: **7.5A** [AC(有效值 rms)/DC]。
 4.3 额定电压 Voltage Rating: **250V** [AC(有效值 rms)/DC]。
 4.4 使用温度范围 Operating Temperature Range: **-25℃~+85℃**。
 4.5 产品符合合兴企标 Q/HX J1150001《产品及所用材料的环保要求》 I 类或顾客要求。The connector should comply with CWB standard Q/HX J1150001 Class I or customer's requests..

5 产品性能 Performance

5.1 机械性能 Mechanical

序号 No.	项 目 Item	测试条件 Test Condition	规 格 Requirement
5.1.1	外观 Appearance	目测 Checking by eye 视力: 1.0 以上 Eyesight: > 1.0 照明: (200~300) lx Lamp: (200~300) lx 目测距离: (0.3~0.5) m Space: (0.3~0.5) m	1 塑料件表面应无明显疤痕、凹陷、开裂及影响使用的变形。 Plastic part: smooth and flat surface without discolor, broken, crack, and distortion, etc. 2 金属件表面无锈蚀、氧化、无明显的机械损伤等缺陷。 Metal part: bright and even surface without rust, oxide, fog and obvious physical damage, etc.
5.1.2	机械寿命 Durability	以每分钟 10 次的速度插拔 30 次 。 When mated up to 30cycles repeatedly by the speed rate of 10 cycles per minute	外观: 无损伤 Appearance: No damage. 接触电阻 LLCR: 0.04Ω Max
5.1.3	机械振动 Vibration	插合连接器, 串联在一直流电源上, 电流 100mA ; 并模拟正常工作状态, 振频为 (10~55) Hz 、振幅 1.5mm ; (55~500) Hz 、加速度 50m/s² 。每一轴线扫频循环次数 10 次 、 2h 。 Frequency: (10~55) Hz , Amplitude: ±1.5mm ; Frequency: (>55~500) Hz , Acceleration: 50m/s² ; Duration: 2h in each X,Y,Z axe	接触电阻: 0.04Ω Max 。 LLCR: 0.04Ω Max 。 中断: 1 μ sec Max 。 Intermittence: 1 μ sec Max 。

产品规格书
Product Specification

编 号 Serial number	PS3285
版 本 号 Version Number	5
产 品 名 称 Product Name	TJC79202 连接器
产 品 编 码 Part Number	\

5.1.4	机械冲击 Shock	连接器相配, 沿 XYZ 三轴正反方向各冲击 3 次 (总共 18 次), 在测试过程中通以 100mA 电流。 冲击强度: 490m/s ² 持续时间: 11ms Mated connectors and subject to the following shock conditions, 3times of shock shall be applied for each 6 directions along 3 mutually perpendicular axes, passing DC 100mA current during the test.(Total of 18 shocks) Test Pulse: Half Sine Peak Value: 490m/s ² Duration: 11ms	外观: 无损伤 Appearance: No damage. 接触电阻: 0.04Ω Max. LLCR: 0.04Ω Max. 中断: 1 μ sec Max。 Intermittence: 1 μ sec Max.				
5.1.5	针的固定力 Pin Retention Force	固定连接器和/或测力计, 沿连接器轴线方向将针拉出。 Apply axial pull out force on the Plug Pin assembled in the housing	20N Min.				
5.1.6	压着部位 抗张强度 Crimping Pull Out Force	在试验装置夹头中固定试验样品, 在连接的轴线方向施加张力; Fix the crimped terminal and apply axial pull out force on the wire at the speed rate of 25mm/min	AWG 16: 100N Min. AWG 18: 80N Min. AWG 20: 60N Min. AWG 22: 40N Min				
5.1.7	端子的固定力 Terminal/Housing Retention Force	固定连接器和/或测力计, 在连接器轴线方向施加规定的拉力; 速度不大于 25mm/min Apply axial pull out force at the speed rate of not more 25mm/min on the pin assembled in the housing	30N MIN.				
5.1.8	插入力与拔出力 Insertion and Withdrawal Force	相配的连接器的速度沿轴线方向插入和拔出 Insert and withdraw standard connectors at the speed rate of 1mm/s~5mm/s	极 数 NO. of CKT	插入力(最大值) Insertion (MAX)	拔出力(最小值) Withdrawal (MIN)		
				初次 (1ST)	第六次 (6ST)	初次 (1ST)	第六次 (6ST)
			2	25N	25N	4N	4N



产品规格书

Product Specification

编 号 Serial number	PS3285
版 本 号 Version Number	5
产 品 名 称 Product Name	TJC79202 连接器
产 品 编 码 Part Number	\

5.2 电气性能 Electrical

序号 No.	项 目 Item	测试条件 Test Condition	规格 Requirement
5.2.1	接触电阻 Low Level Contact Resistance	插配阴阳连接器后,用小功率电路进行测试 Mate connectors and measure by dry circuit.	0.02Ω Max (Initial) 0.04Ω Max (Final)
5.2.2	绝缘电阻 Insulation Resistance	在相邻接触件之间或地线之间,用 500V DC 电压进行测试. Apply 500V DC between adjacent terminal or ground.	1000MΩ Min.
5.2.3	耐电压 Dielectric Strength	相邻接触件之间或地线之间施加 50Hz 1500V AC (有效值),漏电流 1mA 的电压作用,时间 1min. Mate connectors and apply 1500V AC for 1 min between adjacent terminal or ground.	外观: 无击穿和飞弧现象 Appearance: No Breakdown

5.3 环境性能 Environmental

序号 No.	项 目 Item	测试条件 Test Condition	规格 Requirement
5.3.1	耐高温 Heat Resistance	连接器配合后, 于 85±2℃ 的空气中放置 96 小时, 再回到室温中放置 1-2 小时测定 Mated connectors are exposed to a temperature of 85 ±2℃ for 96 hours. And then exposed to the room temperature for 1-2h.	外观: 无损伤 接触电阻: 0.04Ω Max。 LLCR: 0.04Ω Max. 绝缘电阻: 500MΩ Min Insulation Resistance: 500MΩ Min
5.3.2	耐低温 Cold Resistance	连接器配合后, 于 -25±2℃ 的空气中放置 96 小时, 再回到室温中放置 1-2 小时测定 Mated connectors are exposed to a temperature of -25 ±2℃ for 96 hours. And then exposed to the room temperature for 1-2h.	外观: 无损伤 接触电阻: 0.04Ω Max。 LLCR: 0.04Ω Max. 绝缘电阻: 500MΩ Min Insulation Resistance: 500MΩ Min
5.3.3	恒定湿热 Humidity	温度(40±2)℃, 相对湿度(90~95)% 搁置时间 96h, 取出恢复 2h 后检查. Temperature: (40±2)℃ Relative Humidity: (90~95)% Duration: 96 h	外观: 无损伤 接触电阻: 0.04Ω Max。 LLCR: 0.04Ω Max. 绝缘电阻: 500MΩ Min Insulation Resistance: 500MΩ Min



产品规格书
Product Specification

编 号 Serial number	PS3285
版 本 号 Version Number	5
产 品 名 称 Product Name	TJC79202 连接器
产 品 编 码 Part Number	\

5.3.4	温度循环 Temperature Cycling	<p>把试验样品分别放入高、低温试验箱中，按下列步骤调试温度：</p> <p>a) 在$(-25\pm 2)^{\circ}\text{C}$的恒温条件下放置 0.5h；</p> <p>b) 在$(85\pm 2)^{\circ}\text{C}$的恒温条件下放置 0.5h；</p> <p>从 a)到 b)为一个循环周期，共进行 5 个循环,恢复 1h 后检查。状态转换时间不多于 1 小时。</p> <p>Mated connectors are exposed to 5 cycles of:</p> <p>a) $(-25\pm 2)^{\circ}\text{C}$ 0.5h</p> <p>b) $(85\pm 2)^{\circ}\text{C}$ 0.5h</p> <p>Normal temperature and relative humidity time 1h.</p> <p>Transition time should be less than 1h.</p>	<p>外观：无损伤</p> <p>接触电阻：0.04Ω Max。</p> <p>LLCR: 0.04Ω Max.</p> <p>绝缘电阻：500MΩ Min</p> <p>Insulation Resistance: 500MΩ Min</p>
5.3.5	温升 Temperature Rise	<p>插合连接器，通以最大允许电流</p> <p>Carrying rated current loading.</p>	△30℃ Max
5.3.6	盐雾 Salt Spray	<p>把试验样品从试验箱顶悬挂下来，采用浓度为$(5\pm 1)\%$(质量百分比)的氯化钠溶液，连续雾化 16h,试验后用流动的蒸馏水轻轻洗去表面沉积物。在常温常湿条件下恢复 1~2h</p> <p>16h exposure to a salt spray from the $(5\pm 1)\%$ solution and rinsed by distilled water.</p>	<p>外观：无损伤(五金件应无露出底金属的严重锈蚀;使用预镀好的型材，其落料面允许有不影响其性能的轻微腐蚀。)</p> <p>Appearance: No Damage (No erosion with material exposed. And with plating material, slight erosion on the cutting surface is acceptable)</p>
5.3.7	可焊性 Solderability	<p>把试验样品需要焊接的部位浸入焊锡炉中，锡炉温度$(245\pm 5)^{\circ}\text{C}$；时间$(2\pm 0.5)\text{s}$</p> <p>Soldering Time: $(2\pm 0.5)\text{s}$</p> <p>Solder Temperature: $(245\pm 5)^{\circ}\text{C}$</p>	<p>上锡率≥90%：</p> <p>90% of immersed area must show no voids, pin holes</p>
5.3.8	耐焊接热 Resistance to Soldering Heat	<p>把试验样品需要焊接的部位浸入焊锡炉中,锡炉温度 $(260\pm 5)^{\circ}\text{C}$；时间 $(5\pm 1)\text{s}$ 后，在正常条件下恢复 1h。</p> <p>Soldering Time: $(5\pm 1)\text{s}$</p> <p>Solder Temperature: $(260\pm 5)^{\circ}\text{C}$</p>	<p>外观：无损伤</p> <p>Appearance: No Damage</p>